



ROMANO GOLF VILLAS
LUXURY HOME

VILLA 2 PLANTA BAJA

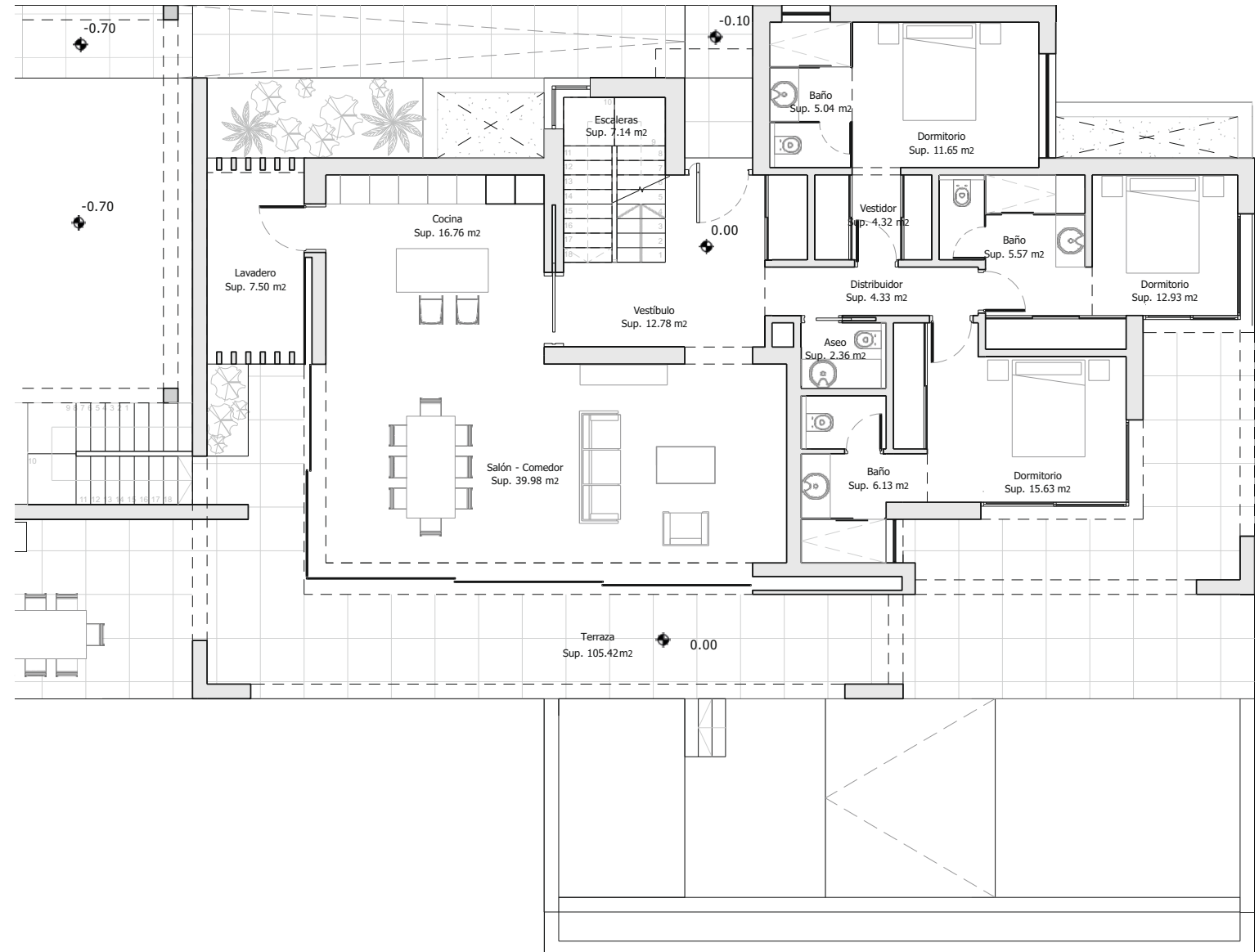
METROS

Terraza	105,42 m ²
Útiles	145,07 m ²
Construidos	177,03 m ²

Arquitecto
Serrano Font

Promotor
Obras y Servicios Vialti

romanogolfvillas.com



Durante el desarrollo del proyecto, la Dirección Facultativa por exigencias legales, administrativas, técnicas, comerciales o de suministro, se reserva el derecho de efectuar los cambios necesarios en distribuciones, dimensiones y superficies. En ningún caso estos cambios supondrán una modificación del precio de compra estipulado. El mobiliario y cualquier elemento decorativo que aparecen en los planos son simplemente una recreación a efectos orientativos y no vinculantes, en ningún caso se entienden incluidos en el precio de compra de la villa.



ROMANO GOLF VILLAS
LUXURY HOME

VILLA 2 PLANTA ALTA

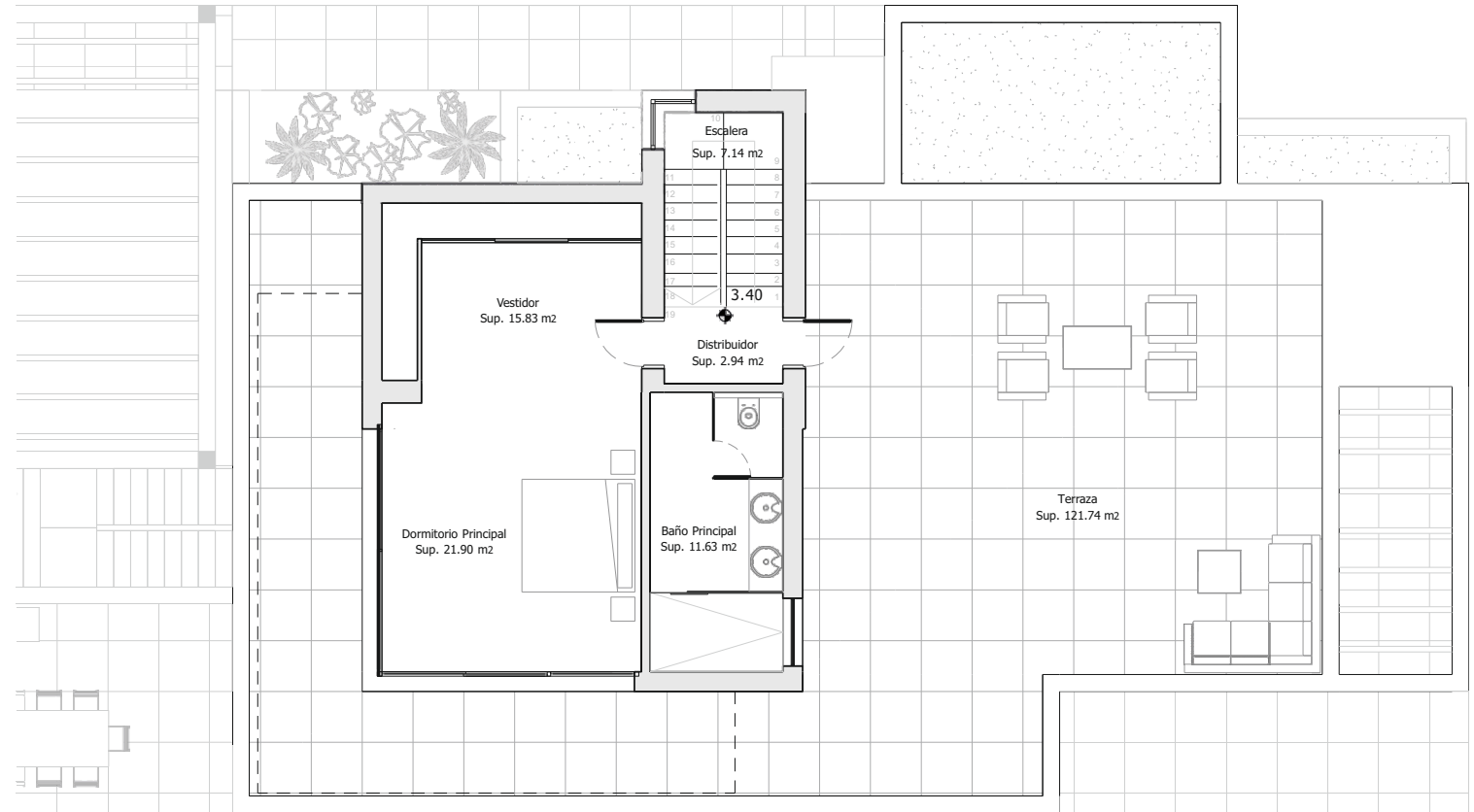
METROS

Solarium	121,74 m ²
Útiles	57,08 m ²
Construidos	71,80 m ²

Arquitecto
Serrano Font

Promotor
Obras y Servicios Vialti

romanogolfvillas.com



Durante el desarrollo del proyecto, la Dirección Facultativa por exigencias legales, administrativas, técnicas, comerciales o de suministro, se reserva el derecho de efectuar los cambios necesarios en distribuciones, dimensiones y superficies. En ningún caso estos cambios supondrán una modificación del precio de compra estipulado. El mobiliario y cualquier elemento decorativo que aparecen en los planos son simplemente una recreación a efectos orientativos y no vinculantes, en ningún caso se entienden incluidos en el precio de compra de la villa.



ROMANO GOLF VILLAS
LUXURY HOME

VILLA 2 SÓTANO

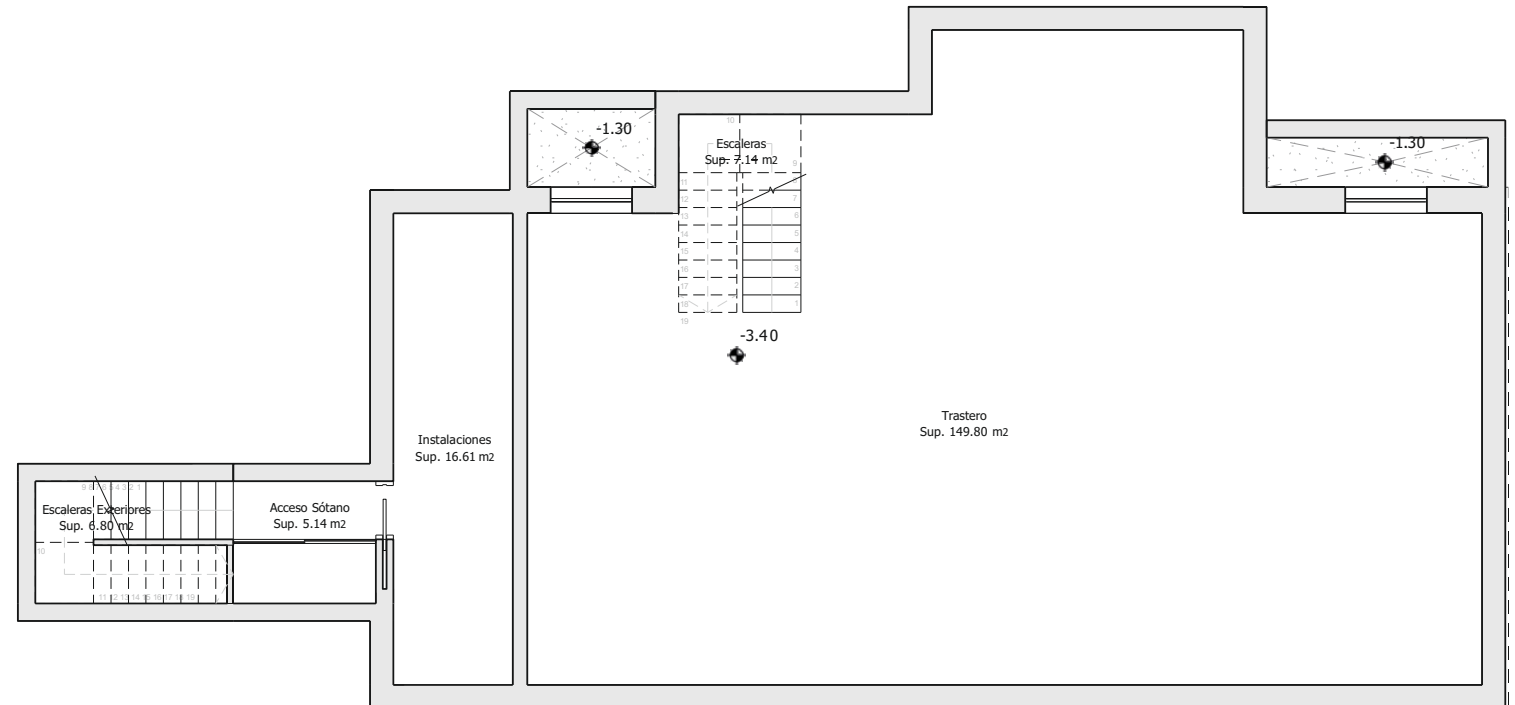
METROS

Útiles ——— 242,74 m²
Construidos ——— 204,24 m²

Arquitecto
Serrano Font

Promotor
Obras y Servicios Vialti

romanogolfvillas.com



Durante el desarrollo del proyecto, la Dirección Facultativa por exigencias legales, administrativas, técnicas, comerciales o de suministro, se reserva el derecho de efectuar los cambios necesarios en distribuciones, dimensiones y superficies. En ningún caso estos cambios supondrán una modificación del precio de compra estipulado. El mobiliario y cualquier elemento decorativo que aparecen en los planos son simplemente una recreación a efectos orientativos y no vinculantes, en ningún caso se entienden incluidos en el precio de compra de la villa.