



ROMANO GOLF VILLAS
LUXURY HOME

BASEMENT LEISURE VILLAS 3-5-7

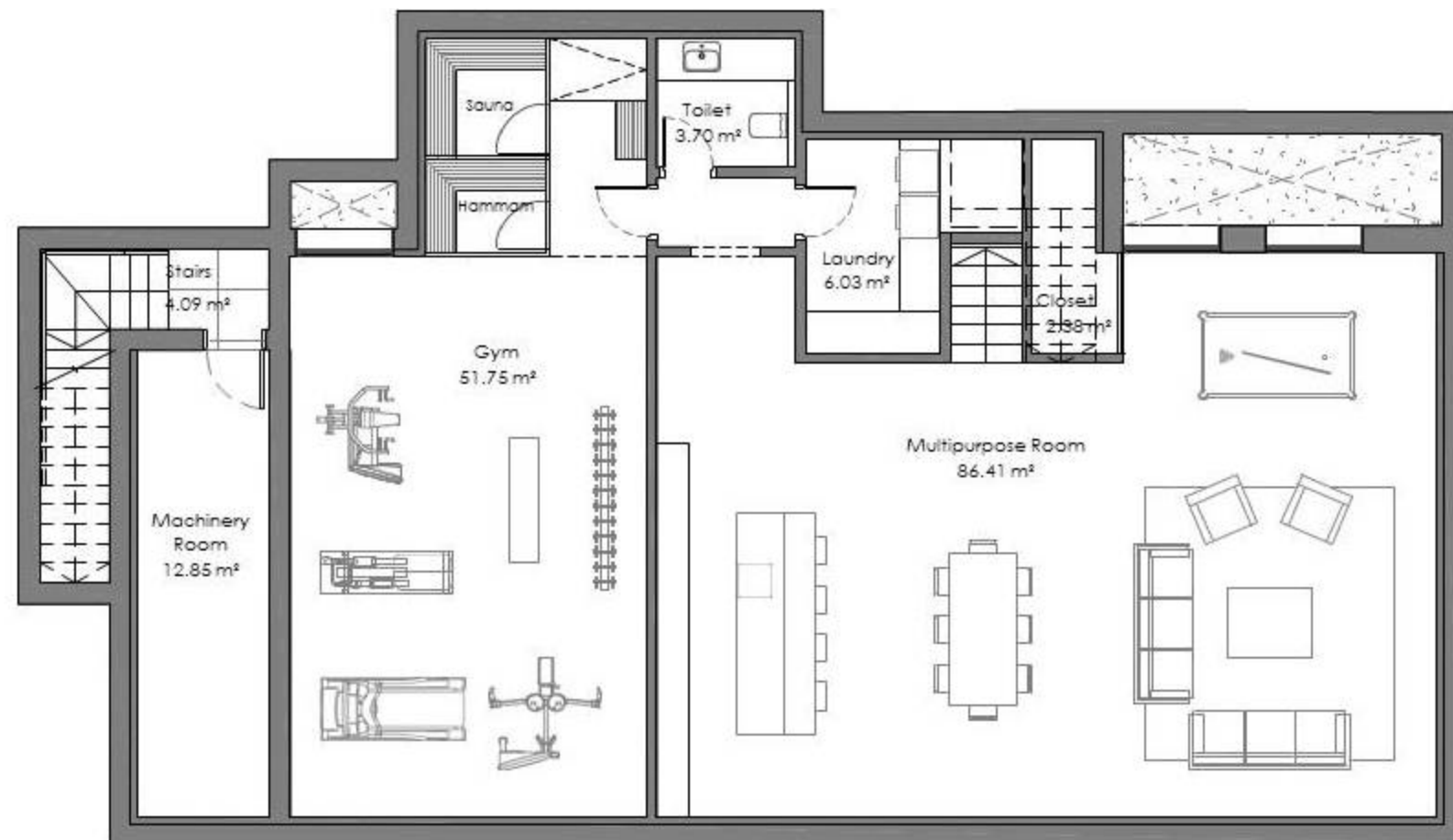
METRES

Useful ——— 186,03 m²
Built ——— 200,77 m²

Architect
Serrano Font

Developer
Obras y Servicios Vialti

romanogolfvillas.com



Durante el desarrollo del proyecto, la Dirección Facultativa por exigencias legales, administrativas, técnicas, comerciales o de suministro, se reserva el derecho de efectuar los cambios necesarios en distribuciones, dimensiones y superficies. En ningún caso estos cambios supondrán una modificación del precio de compra estipulado. El mobiliario y cualquier elemento decorativo que aparecen en los planos son simplemente una recreación a efectos orientativos y no vinculantes, en ningún caso se entienden incluidos en el precio de compra de la villa.



ROMANO GOLF VILLAS
LUXURY HOME

BASEMENT LEISURE VILLA 1

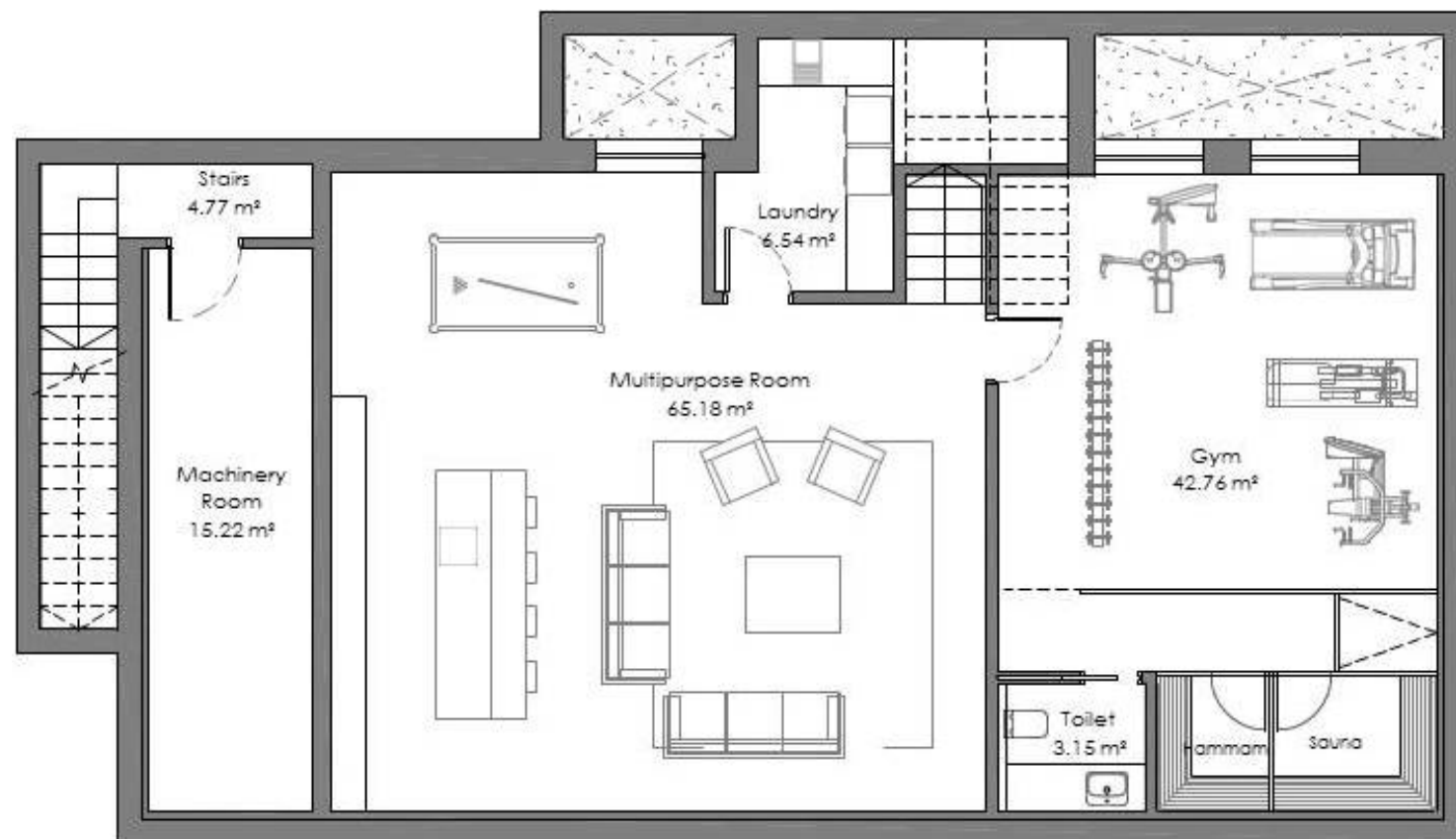
METRES

Useful ——— 156,62 m²
Built ——— 158,59 m²

Architect
Serrano Font

Developer
Obras y Servicios Vialti

romanogolfvillas.com



Durante el desarrollo del proyecto, la Dirección Facultativa por exigencias legales, administrativas, técnicas, comerciales o de suministro, se reserva el derecho de efectuar los cambios necesarios en distribuciones, dimensiones y superficies. En ningún caso estos cambios supondrán una modificación del precio de compra estipulado. El mobiliario y cualquier elemento decorativo que aparecen en los planos son simplemente una recreación a efectos orientativos y no vinculantes, en ningún caso se entienden incluidos en el precio de compra de la villa.



ROMANO GOLF VILLAS
LUXURY HOME

BASEMENT LEISURE VILLAS 2 - 4 - 6

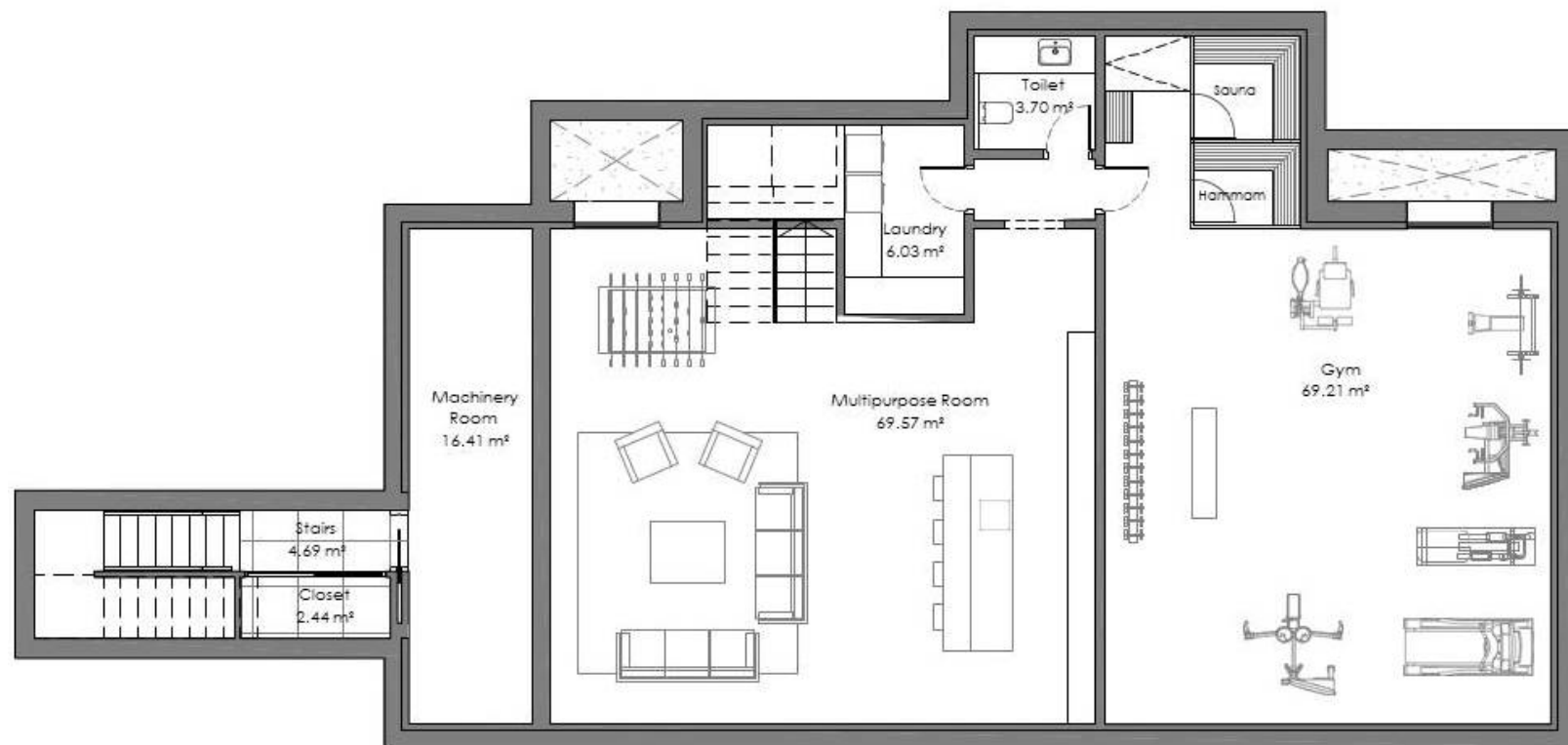
METRES

Useful ——— 242,74 m²
Built ——— 204,24 m²

Architect
Serrano Font

Developer
Obras y Servicios Vialti

romanogolfvillas.com



Durante el desarrollo del proyecto, la Dirección Facultativa por exigencias legales, administrativas, técnicas, comerciales o de suministro, se reserva el derecho de efectuar los cambios necesarios en distribuciones, dimensiones y superficies. En ningún caso estos cambios supondrán una modificación del precio de compra estipulado. El mobiliario y cualquier elemento decorativo que aparecen en los planos son simplemente una recreación a efectos orientativos y no vinculantes, en ningún caso se entienden incluidos en el precio de compra de la villa.