



**ROMANO GOLF VILLAS**  
LUXURY HOME

**BASEMENT**  
**LEISURE + BEDROOM**  
**VILLAS 3-5-7**

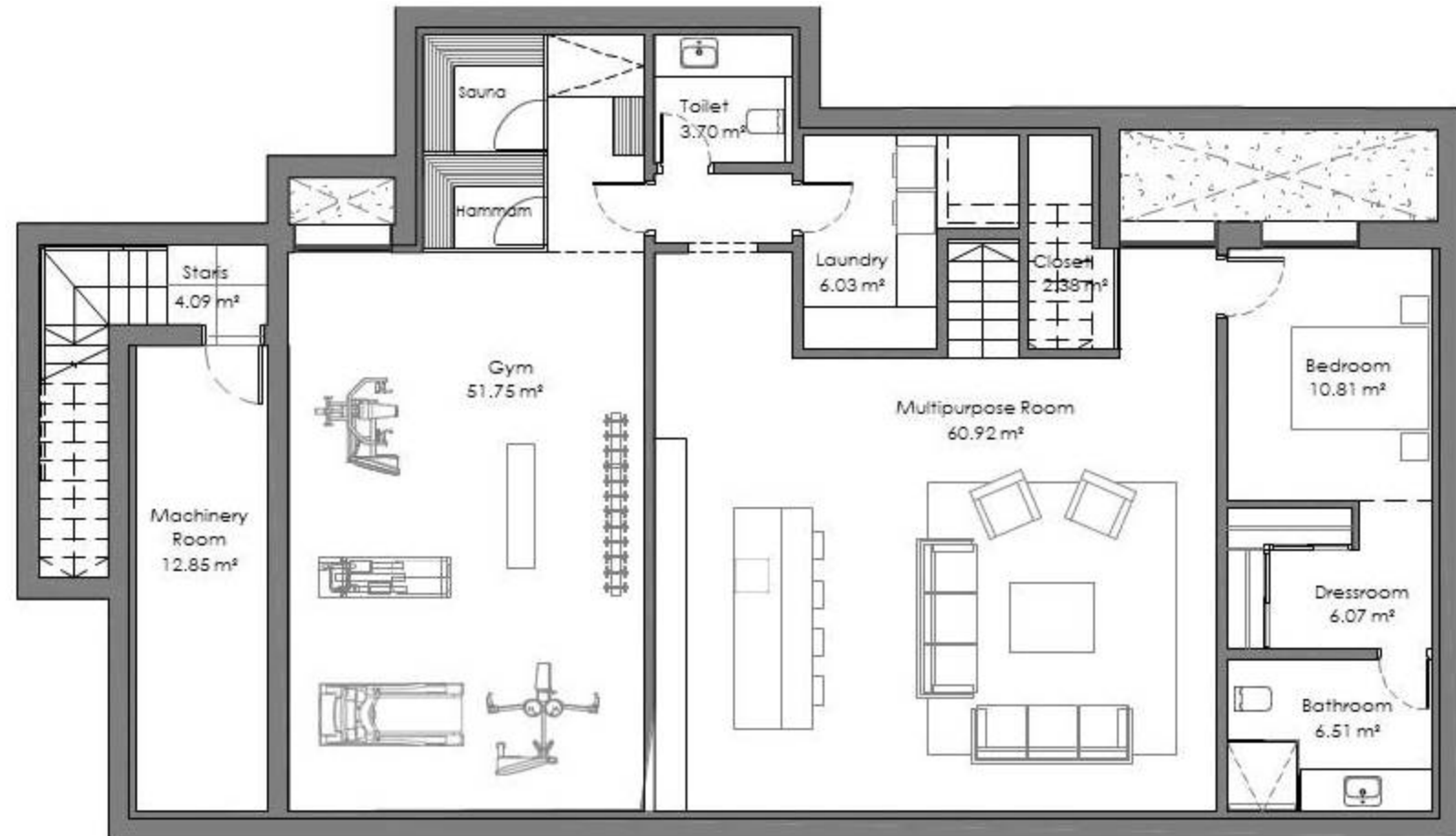
**METRES**

Useful ——— 186,03 m<sup>2</sup>  
Built ——— 200,77 m<sup>2</sup>

**Architect**  
Serrano Font

**Developer**  
Obras y Servicios Vialti

[romanogolfvillas.com](http://romanogolfvillas.com)



Durante el desarrollo del proyecto, la Dirección Facultativa por exigencias legales, administrativas, técnicas, comerciales o de suministro, se reserva el derecho de efectuar los cambios necesarios en distribuciones, dimensiones y superficies. En ningún caso estos cambios supondrán una modificación del precio de compra estipulado. El mobiliario y cualquier elemento decorativo que aparecen en los planos son simplemente una recreación a efectos orientativos y no vinculantes, en ningún caso se entienden incluidos en el precio de compra de la villa.



ROMANO GOLF VILLAS  
LUXURY HOME

BASEMENT  
LEISURE + BEDROOM  
VILLA 1

METRES

Useful ——— 156,62 m<sup>2</sup>  
Built ——— 158,59 m<sup>2</sup>

Architect  
Serrano Font

Developer  
Obras y Servicios Vialti

[romanogolfvillas.com](http://romanogolfvillas.com)



Durante el desarrollo del proyecto, la Dirección Facultativa por exigencias legales, administrativas, técnicas, comerciales o de suministro, se reserva el derecho de efectuar los cambios necesarios en distribuciones, dimensiones y superficies. En ningún caso estos cambios supondrán una modificación del precio de compra estipulado. El mobiliario y cualquier elemento decorativo que aparecen en los planos son simplemente una recreación a efectos orientativos y no vinculantes, en ningún caso se entienden incluidos en el precio de compra de la villa.



ROMANO GOLF VILLAS  
LUXURY HOME

**BASEMENT**  
**LEISURE + BEDROOM**  
**VILLAS 2 - 4 - 6**

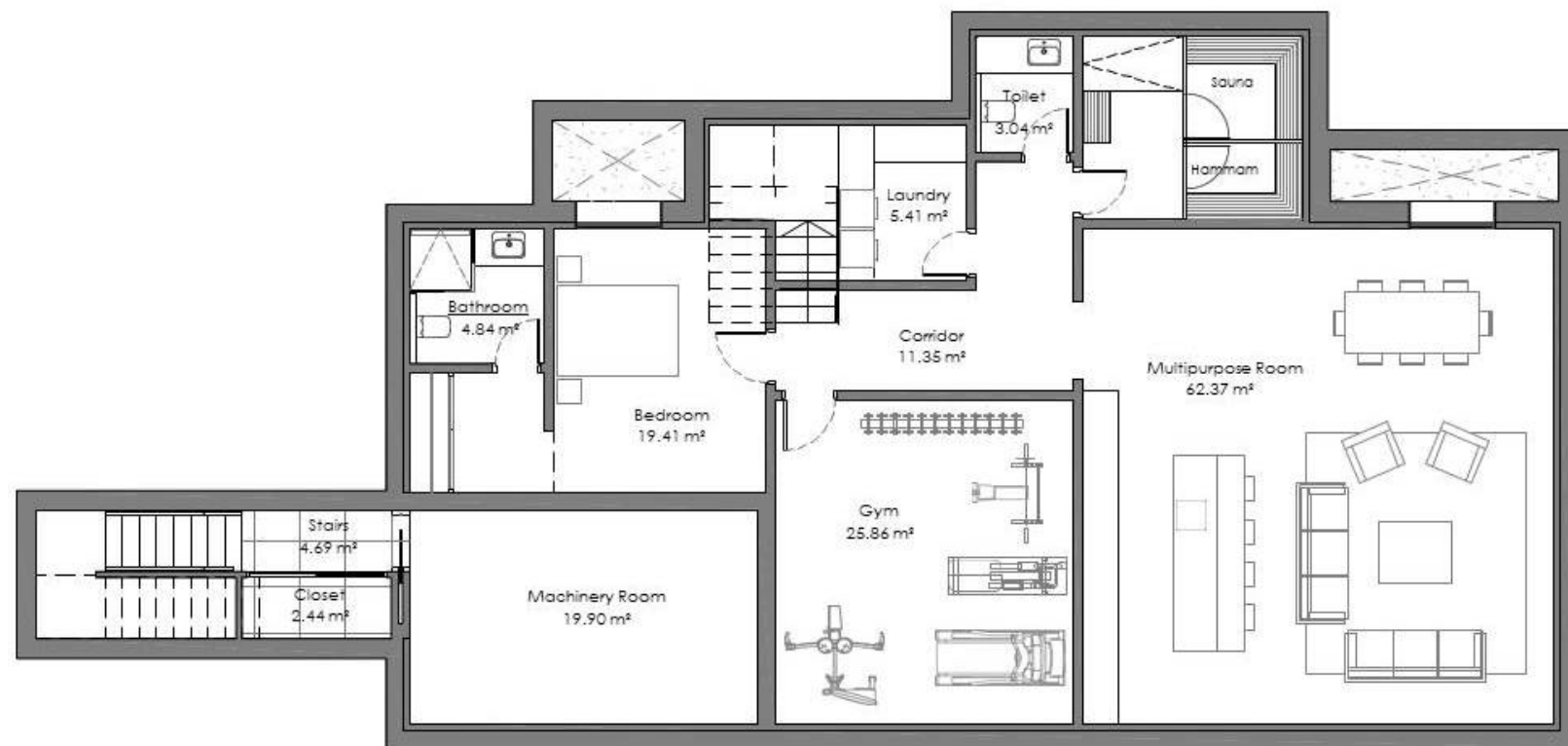
**METRES**

Useful ——— 242,74 m<sup>2</sup>  
Built ——— 204,24 m<sup>2</sup>

**Architect**  
Serrano Font

**Developer**  
Obras y Servicios Vialti

[romanogolfvillas.com](http://romanogolfvillas.com)



Durante el desarrollo del proyecto, la Dirección Facultativa por exigencias legales, administrativas, técnicas, comerciales o de suministro, se reserva el derecho de efectuar los cambios necesarios en distribuciones, dimensiones y superficies. En ningún caso estos cambios supondrán una modificación del precio de compra estipulado. El mobiliario y cualquier elemento decorativo que aparecen en los planos son simplemente una recreación a efectos orientativos y no vinculantes, en ningún caso se entienden incluidos en el precio de compra de la villa.